

COMUNE DI RAGUSA
- SETTORE VI -

OGGETTO: Servizio di igiene ambientale per mesi sei nel territorio comunale di Ragusa.

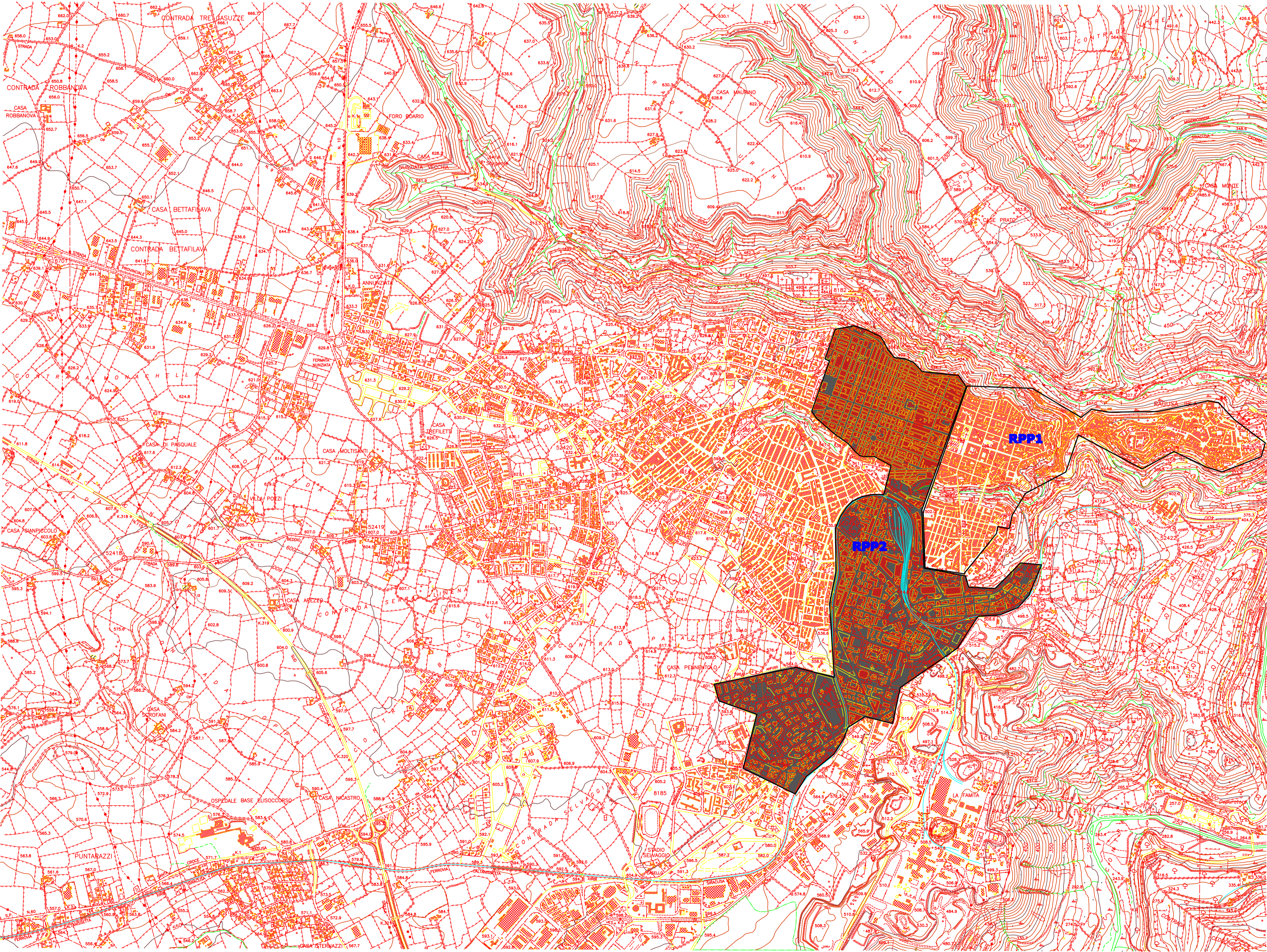
Tav. 14 - Perimetrazione Zona Già Servita
Da Raccolta Diff. Porta a Porta
Rapp. 1:10.000 (Tav. denom. "Ragusa")

Ragusa, li 28/04/2014

Il Progettista
(Ing. Giorgio PLUCHINO)

Il Collaboratore del Progettista
(Geom. Salvatore Ottaviano)

Il RUP
(Ing. Giulio LETTICA)



RPP1 Zona in cui è già attivo il servizio di raccolta porta a porta dal 2008

RPP2 Zona in cui è stato attivato il servizio di raccolta porta a porta dal 01 Maggio 2011

POPOLAZIONE COMPLESSIVAMENTE SERVITA=30.000
ABITANTI CIRCA